



Bytów, dnia 25.09.2024r.

**PAŃSTWOWY POWIATOWY
INSPEKTOR SANITARNY
w BYTOWIE**
ZNS.9022.7.48.2024.IS

Za dowodem doręczenia
KM PROJEKT
Marcin Kordyjasz
ul. Gen. Ludwika Mierosławskiego 66
77-100 Bytów

OPINIA

Na podstawie art. 3 pkt 2 a ustawy z dnia 14 marca 1985r. o Państwowej Inspekcji Sanitarnej (Dz. U. z 2024r. poz. 416) - Państwowy Powiatowy Inspektor Sanitarny w Bytowie po zapoznaniu się z przedłożonym podaniem z dnia 24.09.2024r. (wpływ – 24.09.2024r.) **KM PROJEKT Marcin Kordyjasz ul. Gen. Ludwika Mierosławskiego 66, 77-100 Bytów, w sprawie uzgodnienia dokumentacji projektowej pod względem wymagań higienicznych i zdrowotnych projektu budowlanego – technologii „Nadbudowa, rozbudowa i przebudowa budynku zakładu opiekuńczo leczniczego, zlokalizowanego w Bytowie przy ul. Lęborskiej na dz. nr ewid. 54/1 obręb 100, gmina Bytów”** oraz po zapoznaniu się z przedłożoną dokumentacją:

1. Projekt architektoniczno-budowlany -koncepcja- nadbudowa, rozbudowa i przebudowa budynku zakładu opiekuńczo leczniczego w miejscowości Bytów, ul. Lęborska na dz. nr 54/1 obręb 100 Bytów, gmina Bytów identyfikator działki ewidencyjnej: 220102_4.0003.54/1

- branża technologiczna

opracował: mgr inż. M. Kordyjasz 19.09.2024r.

Inwestor: SZPITAL POWIATU BYTOWSKIEGO SP. Z O.O. ul. Lęborska 13, 77-100 BYTÓW

uzgadnia w/w dokumentację projektową- koncepcja - branża technologiczna-

Nadbudowa, rozbudowa i przebudowa budynku zakładu opiekuńczo leczniczego w miejscowości Bytów,
ul. Lęborska na dz. nr 54/1 obręb 100 Bytów,
gmina Bytów identyfikator działki ewidencyjnej: 220102_4.0003.54/1
**pod względem wymagań higienicznych i zdrowotnych
z zastrzeżeniem:**

1. Należy uzgodnić pod względem wymagań higienicznych i zdrowotnych projekt wykonawczy wentylacji.

Uzasadnienie:

Na analizowanym terenie znajduje się istniejący budynek szpitala, w którym funkcjonuje oddział ZOL. Budynek objęty zakresem opracowania posiada prosta bryłę w kształcie litery T, z dachem płaskim, budynek zostanie nadbudowany o dwie kondygnacje, również z płaskim dachem z pokryciem z papy termozgrzewalnej. Roboty budowlane będą polegały na ww. nadbudowie oraz na robotach budowlanych prowadzonych wewnątrz i na zewnątrz budynku takich jak: roboty rozbiórkowe, wykonanie nowych otworów drzwiowych w ścianach nośnych i działowych oraz podciągów, dostosowaniu części budynku szpitala na potrzeby planowanego oddziału ZOL, dociepleniu elewacji budynku, montażu centrali wentylacyjnych na dachu budynku, zagospodarowaniu terenu oraz wykonaniu robót budowlanych niezbędnych do funkcjonowania planowanego oddziału.

Planuje się nadbudowę i przebudowę istniejącego budynku, w wyniku czego powstanie budynek czterokondygnacyjny, ze względu na różnicę terenu najniższa kondygnacja jest częściowa pod powierzchnią gruntu i tworzy piwnicę. Budynek jest zlokalizowany w odległości ponad 4,0 m od granicy z sąsiednimi działkami. Główne wejście do oddziału ZOL znajduje się od strony południowej, do oddziału prowadzą również inne wejścia pomocnicze. Dostęp do budynku odbywa się dojściem i dojazdem realizowanymi w ramach projektowanych nawierzchni utwardzonych. Oddział ZOL składa się z sal łóżkowych/chorych, zespołu toalet, pom. socjalnych oraz komunikacji głównej. Oddział ZOL o pow. 1988,13 m², będzie związany z świadczeniem usług zdrowia i przeznaczony dla następującej liczby osób:

-sale łóżkowe/chorych **78 pacjentów dorosłych,**

-personel medyczny będzie obejmował od 10 osób na jednej zmianie, na każdej kondygnacji będzie znajdowało się do **5 osób personelu.**

W związku z powyższym oddział będzie przeznaczony dla **88 osób.**

W kondygnacji piwnic zaprojektowano:

- klatka schodowa, korytarze, windę, zaplecze dla personelu: szatnię brudną, łazienkę, szatnię czystą, magazyny w tym czysty i pomieszczenie mycia środków transportu (wyposażone w umywalkę do rąk, zawór ze złączką i wpust podłogowy)
- pomieszczenia magazynowe, magazyn bielizny brudnej, serwerownia, pomieszczenie porządkowe (wyposażone w zlew), pomieszczenie socjalne (wyposażone w zlew dwukomorowy, umywalkę do rąk, meble), łazienkę (wyposażoną w przedsionek z umywalką do rąk, natrysk, kabinę ustępową).

W kondygnacji parteru zaprojektowano:

- klatki schodowe, komunikację, windę;
- **izbę przyjęć:** holl-poczekalnia z wejściem (kurtyna nad drzwiami), dyżurka/pomieszczenie rejestracji, toaleta ogólnodostępna przystosowana dla osób niepełnosprawnych (wyposażona w umywalkę do rąk, ustęp, uchwyty, zawór wodny i wpust podłogowy), gabinet zabiegowy (wyposażony w umywalkę i niezbędne meble), pomieszczenie sanitarno-higieniczne dostosowane dla osób niepełnosprawnych (wyposażone w wózek-wannę, natrysk, ustęp, umywalkę do rąk i uchwyty), izolatka wyposażona w służę z umywalką do rąk, łazienkę dostosowaną dla osób niepełnosprawnych (wyposażoną w umywalkę do rąk, ustęp, natrysk i uchwyty, zawór wodny i wpust podłogowy);
- **zespół pomieszczeń pielęgnacyjnych w oddziale:** dyżurka (wyposażona w umywalkę do rąk), pomieszczenie przygotowawcze pielęgniarstwa (wyposażone w umywalkę do rąk), łazienka do mycia i przebierania pacjentów (wyposażona w wannę i umywalkę do rąk);
- **pomieszczenia porządkowo-pomocnicze:** magazyn, pomieszczenie techniczne, magazyn bielizny brudnej, magazyn bielizny czystej, pomieszczenie na odpady (wyposażone w zawór wodny i wpust podłogowy), pomieszczenie porządkowe (wyposażone w zlew, wpust podłogowy, szafę), brudownik (wyposażony w umywalkę do rąk, płuczkę-dezynfektor), kuchnia (wyposażona w zlew dwukomorowy, umywalkę do rąk, meble);
- **pomieszczenia socjalno-sanitarne dla pracowników:** pomieszczenie socjalne (wyposażone w zlew dwukomorowy, umywalkę do rąk, meble), łazienka dla osób niepełnosprawnych (wyposażona w umywalkę, ustęp, natrysk, uchwyty, zawór wodny i wpust podłogowy), pomieszczenie socjalne (wyposażone w zlew dwukomorowy, umywalkę do rąk, meble), łazienka dostosowana dla osób niepełnosprawnych (wyposażona w umywalkę do rąk, ustęp, natrysk, uchwyty, zawór wodny i wpust podłogowy);
- **pokoje łóżkowe:**
 - ✓ izolatka/sala chorych 2 -osobowa wyposażona w służę z umywalką do rąk, łazienkę dostosowaną dla osób niepełnosprawnych dostępną z sali (wyposażoną w umywalkę do rąk, ustęp, natrysk i uchwyty, zawór wodny i wpust podłogowy, płuczkę-dezynfektor)
 - ✓ 8 sal chorych 2 -osobowe z wspólną łazienką dostosowaną dla osób niepełnosprawnych (wyposażona w umywalkę do rąk, ustęp, natrysk, uchwyty, zawór wodny i wpust podłogowy),
 - ✓ 1 sala chorych 2 -osobowa z łazienką dostosowaną dla osób niepełnosprawnych (wyposażona w umywalkę do rąk, ustęp, natrysk, uchwyty, zawór wodny i wpust podłogowy),
 - ✓ 3 sale chorych 4 -osobowe z łazienką dostosowaną dla osób niepełnosprawnych (wyposażona w umywalkę do rąk, ustęp, natrysk, uchwyty, zawór wodny i wpust podłogowy),
 - ✓ 1 sala chorych 5 -osobowa z łazienką dostosowaną dla osób niepełnosprawnych (wyposażona w umywalkę do rąk, ustęp, natrysk, uchwyty, zawór wodny i wpust podłogowy),

W kondygnacji I piętra zaprojektowano:

- klatki schodowe, komunikację, windę, toaletę ogólnodostępną przystosowaną dla osób niepełnosprawnych (wyposażona w umywalkę do rąk, ustęp, uchwyty, zawór wodny i wpust podłogowy);
- **zespół pomieszczeń pielęgnacyjnych w oddziale:** sala rehabilitacji (wyposażona w sprzęt rehabilitacyjny, umywalkę do rąk), dyżurka (wyposażona w umywalkę do rąk), pomieszczenie przygotowawcze pielęgniarstwa (wyposażone w umywalkę do rąk), łazienka do mycia i przebierania pacjentów (wyposażona w wannę i umywalkę do rąk), gabinet zabiegowy (wyposażony w umywalkę do rąk i niezbędne meble),
- **pomieszczenia pomocnicze:** świetlica z toaletą przystosowaną dla osób niepełnosprawnych (wyposażona w umywalkę do rąk, ustęp, uchwyty, zawór wodny i wpust podłogowy),
- **pomieszczenia porządkowe:** magazyn bielizny brudnej, magazyn bielizny czystej, pomieszczenie na odpady (wyposażone w zawór wodny i wpust podłogowy), pomieszczenie porządkowe (wyposażone w zlew, wpust podłogowy, szafę), brudownik (wyposażony w umywalkę do rąk, płuczkę-dezynfektor);
- **pomieszczenia socjalno-sanitarne dla pracowników:** pomieszczenie kierownika, gabinet oddziałowej, łazienka dla personelu (wyposażona w przedsionek z umywalką do rąk, natrysk i kabinę ustępową), pomieszczenie socjalne (wyposażone w zlew dwukomorowy, umywalkę do rąk, meble), łazienka dla personelu (wyposażona w przedsionek z umywalką do rąk, natrysk i kabinę ustępową);
- **pokoje łóżkowe:**
 - ✓ sala chorych 3 -osobowa z umywalką do rąk, sala chorych 3 -osobowa z umywalką do rąk, komunikacja, łazienka dostosowana dla osób niepełnosprawnych (wyposażona w umywalkę do rąk, ustęp, natrysk, uchwyty, zawór wodny i wpust podłogowy),

- ✓ sala chorych 4 -osobowa z umywalką do rąk, sala chorych 2 -osobowa z umywalką do rąk, komunikacja, łazienka dostosowana dla osób niepełnosprawnych (wyposażona w umywalkę do rąk, ustęp, natrysk, uchwyty, zawór wodny i wpust podłogowy),
- ✓ 14 sal chorych 2 -osobowe z wspólną łazienką dostosowaną dla osób niepełnosprawnych (wyposażona w umywalkę do rąk, ustęp, natrysk, uchwyty, zawór wodny i wpust podłogowy),

W kondygnacji I piętra zaprojektowano:

- klatkę schodową, ogród zimowy, toaletę ogólnodostępną przystosowaną dla osób niepełnosprawnych (wyposażona w umywalkę do rąk, ustęp, uchwyty, zawór wodny i wpust podłogowy), 2 magazyny;

Oddział Zakładu Opiekuńczo Leczniczego

Pacjenci będą korzystali z głównego wejścia do budynku, następnie pacjenci będą przyjmowani w izbie przyjęć przez personel szpitala i po zarejestrowaniu będą przemieszczać się za pośrednictwem komunikacji ogólnej oraz windy na oddział do przydzielonego pokoju.

Obsługa pacjentów i technologia użytkowania dla oddziału:

➤ Technologia

W zakresie oddziału będzie się odbywała opieka nad osobami starszymi w formie stacjonarnej opieki długoterminowej. W ZOL będą udzielane całodobowe świadczenia zdrowotne, obejmujących leczenie, pielęgnację i rehabilitację osób nie wymagających już hospitalizacji, u których zakończono proces diagnozowania, leczenia operacyjnego, które jednak ze względu na stan swojego zdrowia i stopień niepełnosprawności oraz brak możliwości funkcjonowania w środowisku domowym wymagają stałego nadzoru fachowego personelu. W zakładzie będą zapewnione środki farmakologiczne, materiały medyczne, wyżywienie, wszystko odpowiednio dostosowane do stanu zdrowia oraz terapii zajęciowej pacjenta.

➤ Organizacja pracy oddziału

Na terenie oddziału będzie znajdowało się pomieszczenie socjalne dla personelu medycznego oraz toalety dla personelu. Zakład będzie sprzątny przez pracowników szpitala, którzy swoje pomieszczenia porządkowe mają zlokalizowane na każdej kondygnacji budynku. Personel medyczny będzie opiekował się pacjentami oddziału przez 24h/7 dni w tygodniu.

➤ Droga personelu w obrębie oddziału

Personel medyczny będzie korzystał z części szatniowej z umywalką w poziomie piwnic z osobnym wejściem z zewnątrz, następnie poprzez windę będzie przemieszczał się na powyższe kondygnacje.

Śluza szatniowa składa się z:

- 1) szatni brudnej – przeznaczonej do rozebrania się z ubrania prywatnego lub szpitalnego, wyposażonej w szafkę ubraniową z wydzieloną częścią na obuwie;
- 2) szatni czystej (ubieralni) – przeznaczonej do ubierania w czyste ubranie oraz obuwie służące do poruszania się w strefie.

➤ Sale chorych:

Salę chorych wyposażone w pomieszczenie higieniczno-sanitarne (łazienkę) przystosowane dla osób niepełnosprawnych. Zamki w drzwiach działają na zasadzie zamykania się od środka, gdy pacjent przebywa w łazience. Łóżka w salach chorych są dostępne z trzech stron, w tym z dwóch dłuższych. Szerokość pokoju łóżkowego umożliwia wprowadzenie łóżka.

➤ Ruch materiałów zużytych

Bytowo-gospodarcze: Materiały zużyte przez pacjentów oraz w trakcie badań są pakowane w szczelne opakowania transportowe, które są wywożone do pomieszczeń na odpady, a następnie w szczelnych opakowaniach są transportowane na zewnątrz budynku do ogólnego pomieszczenia na odpady.

Niebezpieczne: Personel zespołu będzie pracował na sprzęcie jednorazowym, a zużyte narzędzia i materiały jednorazowe będą przechowywane w oddzielnych szczelnych pojemnikach i przekazywane do utylizacji. Odpady niebezpieczne (odpady medyczne) będą składowane w opakowaniach specjalnie do nich przystosowanych np. ekopaki. Odpady medyczne składowane będą w innym budynku, gdzie gromadzone są odpady z całego Szpitala Powiatu Bytowskiego, a następnie odbierane przez specjalistyczne firmy, które je utylizują. Utrzymaniem higieny w pomieszczeniach będą zajmowały się służby sprzątające szpital.

➤ Posiłki

Posiłki na oddział będą dostarczane przez firmy zewnętrzne cateringowe, do pomieszczenia kuchni gdzie będzie się odbywała dystrybucja posiłków, następnie do pokoi pacjentów lub na świetlicę. Konsumpcja będzie się odbywała na naczyniach wielokrotnego użytku. Naczynia pokonsumpcyjne będą myte i wyparzone w kuchni w systemie rozdziału czasowego (wydawania posiłków i mycia naczyń).

➤ Pranie

Pranie brudnej odzieży, pościeli itp. jest zlecane firmie zewnętrznej, która odbiera brudne pranie i dostarcza czyste. Obiekt wyposażono w magazyny bielizny czystej i brudnej na każdej kondygnacji gdzie przebywają pacjenci ponadto wydzielono magazyny zbiorcze w kondygnacji piwnic.

➤ Planowane instalacje na oddziale

Instalacje sanitarne:

- instalacja wod-kan- sieć miejska
- instalacja c.o. i c.w.- sieć miejska
- instalacja wentylacji mechanicznej i klimatyzacji

Instalacje elektryczne:

- instalacje elektryczne wewnętrzne
- wewnętrzne linie zasilające
- zasilanie urządzeń komputerowych
- zasilanie urządzeń klimatyzacyjno-wentylacyjnych
- instalacja odgromowa urządzeń,
- instalacje teletechniczne, przyzywowe (system wzywania pomocy), kontroli dostępu, CCTV
- instalacja oświetlenia zgodna z „warunkami technicznymi”,
- instalacja oświetlenia ewakuacyjnego.

Instalacje gazów medycznych:

- instalacje tlenu,
- systemy automatyki i sterowania instalacji gazów medycznych.

W pomieszczeniach pracy nie występują czynniki szkodliwe dla zdrowia, pomieszczenia nr 1/08, 1/07-dyżurki stanowią miejsca pracy dorywczej, pomieszczenie pobytu ludzi jest odpowiednio oświetlone światłem dziennym, oświetlenie światłem sztucznym przewidziano zgodnie z polską normą, wysokość pomieszczeń wynosi 3,0-3,19m. Wysokość pomieszczeń przeznaczonych na czasowy pobyt więcej niż 4 osoby wynosi min. 3,0 m. Przewidziano w pomieszczeniach higienicznosanitarnych posadzkę zmywalną, nienasiąkliwą i nieśliską, ściany do wysokości co najmniej 2 m o powierzchniach zmywalnych i odpornych na działanie wilgoci, drzwi do toalety otwierane na zewnątrz pomieszczenia, a w dolnej części zastosowane są otwory o sumarycznym przekroju nie mniejszym niż 0,022 m² dla dopływu powietrza. Nad umywalkami i zlewami wykonano fartuchy z glazury. Poziom podłogi pomieszczeń pobytu ludzi, stałej pracy i sale chorych są urządzone powyżej poziomu terenu przy budynku i są odpowiednio oświetlone światłem dziennym.

Meble we wszystkich pomieszczeniach przewidziano z materiałów umożliwiających ich mycie oraz dezynfekcję. Podłogi zaprojektowano z materiałów umożliwiających ich mycie i dezynfekcję, a połączenie ścian z podłogą wykonane będzie w sposób umożliwiający jego mycie i dezynfekcję. Połączenie ścian z podłogami przewidziano bezspoinowe z wywiniciem cokołów na ścianę na wysokość 10 cm. Wszystkie pomieszczenia wyposażone w umywalkę z baterią z ciepłą i zimną wodą będą wyposażone również w: dozownik z mydłem w płynie, dozownik ze środkiem dezynfekcyjnym, pojemnik z ręcznikami jednorazowego użycia i pojemnik na zużyte ręczniki. Ściany przy punktach poboru wody: okładzina wodoodporna, zabezpieczająca ścianę przed zawilgoceniem, zmywalna z atestem dopuszczenia do obiektów służby zdrowia. Obiekt dostępny dla osób niepełnosprawnych.

Istniejący budynek nie będzie wywoływać ponadnormatywnych uciążliwości powodowanych przez hałas, wibracje, zakłócenia elektryczne i promieniowanie. Planowane zamierzenie nie będzie powodować przekroczenia standardów jakości środowiska określonych w obowiązujących przepisach, nie będzie powodować na terenach sąsiednich zanieczyszczenia powietrza, wody i gleby. Decyzja o środowiskowych uwarunkowaniach nie była wymagana.

Projekt *koncepcji technologii nadbudowy, rozbudowy i przebudowy budynku zakładu opiekuńczo leczniczego w miejscowości Bytów, ul. Lęborska na dz. nr 54/1 obręb 100 Bytów, gmina Bytów*, w świetle obowiązujących przepisów, spełnia podstawowe wymogi higieniczne i zdrowotne, w związku z powyższym uzgodniono w/w dokumentację projektową pozytywnie z zastrzeżeniem ze względu na brak projektu wentylacji w poszczególnych pomieszczeniach w dokumentacji projektowej.

Pouczenie:

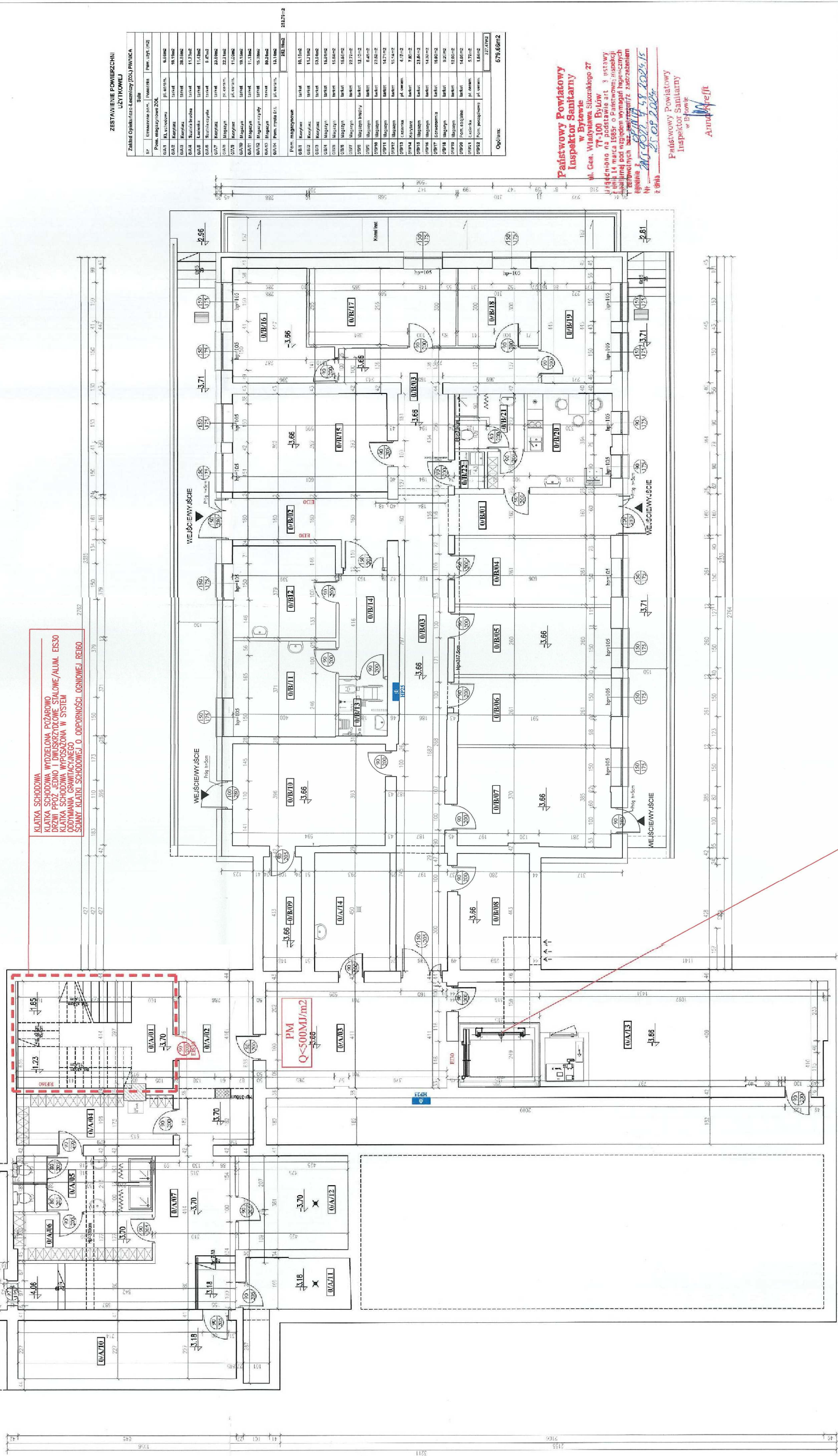
Niniejsza opinia jest ważna pod warunkiem dołączenia do niej projektu, na którym znajduje się klauzula stwierdzająca zaopiniowanie przez Państwowego Powiatowego Inspektora Sanitarnego w Bytowie

Państwowy Powiatowy
Inspektor Sanitarny
w Bytowie
Anna Krefft

Otrzymuje:

1. KM PROJEKT
Marcin Kordyjasz
ul. Gen. Ludwika Mierosławskiego 66
77-100 Bytów (+decyzja płatnicza)
Do wiadomości:
1. a/a HP, ZNS, EP, HŻŻ, HK

skala 1:100



UWAGI:

[illegible]

KŁATKA SCHODOWA
KŁATKA SCHODOWA WYDZIELONA POŻAROWO
DRZWI PPOŻ JEDNO I DWUSKRZYDŁOWE STALOWE/ALUM., EI30
KŁATKA SCHODOWA WYPOSAŻONA W SYSTEM
ODDYMNIANIA GRANTYCJONEGO
SCIĄNKI KŁATKI SCHODOWEJ O ODPORNOŚCI OGNIOWEJ REI60

Zakladi Op. Inženjerske Zgrade (ZOI) PARTER					Scale
№	Material	Foundation	Factor	Pos. Util. (m)	
181	160	160	factor	20.00	
182	160	160	factor	12.00	
183	160	160	factor	5.00	
184	160	160	pl. cement	0.00	
185	160	160	pl. cement	14.00	
186	160	160	pl. cement	8.00	
187	160	160	pl. cement	8.00	
188	160	160	pl. cement	8.00	
189	160	160	pl. cement	8.00	
190	160	160	pl. cement	8.00	
191	160	160	pl. cement	8.00	
192	160	160	pl. cement	8.00	
193	160	160	pl. cement	8.00	
194	160	160	pl. cement	8.00	
195	160	160	pl. cement	8.00	
196	160	160	pl. cement	8.00	
197	160	160	pl. cement	8.00	
198	160	160	pl. cement	8.00	
199	160	160	pl. cement	8.00	
200	160	160	pl. cement	8.00	
201	160	160	pl. cement	8.00	
202	160	160	pl. cement	8.00	
203	160	160	pl. cement	8.00	
204	160	160	pl. cement	8.00	
205	160	160	pl. cement	8.00	
206	160	160	pl. cement	8.00	
207	160	160	pl. cement	8.00	
208	160	160	pl. cement	8.00	
209	160	160	pl. cement	8.00	
210	160	160	pl. cement	8.00	
211	160	160	pl. cement	8.00	
212	160	160	pl. cement	8.00	
213	160	160	pl. cement	8.00	
214	160	160	pl. cement	8.00	
215	160	160	pl. cement	8.00	
216	160	160	pl. cement	8.00	
217	160	160	pl. cement	8.00	
218	160	160	pl. cement	8.00	
219	160	160	pl. cement	8.00	
220	160	160	pl. cement	8.00	
221	160	160	pl. cement	8.00	
222	160	160	pl. cement	8.00	
223	160	160	pl. cement	8.00	
224	160	160	pl. cement	8.00	
225	160	160	pl. cement	8.00	
226	160	160	pl. cement	8.00	
227	160	160	pl. cement	8.00	
228	160	160	pl. cement	8.00	
229	160	160	pl. cement	8.00	
230	160	160	pl. cement	8.00	
231	160	160	pl. cement	8.00	
232	160	160	pl. cement	8.00	
233	160	160	pl. cement	8.00	
234	160	160	pl. cement	8.00	
235	160	160	pl. cement	8.00	
236	160	160	pl. cement	8.00	
237	160	160	pl. cement	8.00	
238	160	160	pl. cement	8.00	
239	160	160	pl. cement	8.00	
240	160	160	pl. cement	8.00	
241	160	160	pl. cement	8.00	
242	160	160	pl. cement	8.00	
243	160	160	pl. cement	8.00	
244	160	160	pl. cement	8.00	
245	160	160	pl. cement	8.00	
246	160	160	pl. cement	8.00	
247	160	160	pl. cement	8.00	
248	160	160	pl. cement	8.00	
249	160	160	pl. cement	8.00	
250	160	160	pl. cement	8.00	
251	160	160	pl. cement	8.00	
252	160	160	pl. cement	8.00	
253	160	160	pl. cement	8.00	
254	160	160	pl. cement	8.00	
255	160	160	pl. cement	8.00	
256	160	160	pl. cement	8.00	
257	160	160	pl. cement	8.00	
258	160	160	pl. cement	8.00	
259	160	160	pl. cement	8.00	
260	160	160	pl. cement	8.00	
261	160	160	pl. cement	8.00	
262	160	160	pl. cement	8.00	
263	160	160	pl. cement	8.00	
264	160	160	pl. cement	8.00	
265	160	160	pl. cement	8.00	
266	160	160	pl. cement	8.00	
267	160	160	pl. cement	8.00	
268	160	160	pl. cement	8.00	
269	160	160	pl. cement	8.00	
270	160	160	pl. cement	8.00	
271	160	160	pl. cement	8.00	
272	160	160	pl. cement	8.00	
273	160	160	pl. cement	8.00	
274	160	160	pl. cement	8.00	
275	160	160	pl. cement	8.00	
276	160	160	pl. cement	8.00	
277	160	160	pl. cement	8.00	
278	160	160	pl. cement	8.00	
279	160	160	pl. cement	8.00	
280	160	160	pl. cement	8.00	
281	160	160	pl. cement	8.00	
282	160	160	pl. cement	8.00	
283	160	160	pl. cement	8.00	
284	160	160	pl. cement	8.00	
285	160	160	pl. cement	8.00	
286	160	160	pl. cement	8.00	
287	160	160	pl. cement	8.00	
288	160	160	pl. cement	8.00	
289	160	160	pl. cement	8.00	
290	160	160	pl. cement	8.00	
291	160	160	pl. cement	8.00	
292	160	160	pl. cement	8.00	
293	160	160	pl. cement	8.00	
294	160	160	pl. cement	8.00	
295	160	160	pl. cement	8.00	
296	160	160	pl. cement	8.00	
297	160	160	pl. cement	8.00	
298	160	160	pl. cement	8.00	
299	160	160	pl. cement	8.00	
300	160	160	pl. cement	8.00	
301	160	160	pl. cement	8.00	
302	160	160	pl. cement	8.00	
303	160	160	pl. cement	8.00	
304	160	160	pl. cement	8.00	
305	160	160	pl. cement	8.00	
306	160	160	pl. cement	8.00	
307	160	160	pl. cement	8.00	
308	160	160	pl. cement	8.00	
309	160	160	pl. cement	8.00	
310	160	160	pl. cement	8.00	
311	160	160	pl. cement	8.00	
312	160	160	pl. cement	8.00	
313	160	160	pl. cement	8.00	
314	160	160	pl. cement	8.00	
315	160	160	pl. cement	8.00	
316	160	160	pl. cement	8.00	
317	160	160	pl. cement	8.00	
318	160	160	pl. cement	8.00	
319	160	160	pl. cement	8.00	
320	160	160	pl. cement	8.00	
321	160	160	pl. cement	8.00	
322	160	160	pl. cement	8.00	
323	160	160	pl. cement	8.00	
324	160	160	pl. cement	8.00	
325	160	160	pl. cement	8.00	
326	160	160	pl. cement	8.00	
327	160	160	pl. cement	8.00	
328	160	160	pl. cement	8.00	
329	160	160	pl. cement	8.00	
330	160	160	pl. cement	8.00	
331	160	160	pl. cement	8.00	
332	160	160	pl. cement	8.00	
333	160	160	pl. cement	8.00	
334	160	160	pl. cement	8.00	
335	160	160	pl. cement	8.00	
336	160	160	pl. cement	8.00	
337	160	160	pl. cement	8.00	
338	160	160	pl. cement	8.00	
339	160	160	pl. cement	8.00	
340	160	160	pl. cement	8.00	
341	160	160	pl. cement	8.00	
342	160	160	pl. cement	8.00	
343	160	160	pl. cement	8.00	
344	160	160	pl. cement	8.00	
345	160	160	pl. cement	8.00	
346	160	160	pl. cement	8.00	
347	160	160	pl. cement	8.00	
348	160	160	pl. cement	8.00	
349	160	160	pl. cement	8.00	
350	160	160	pl. cement	8.00	
351	160	160	pl. cement	8.00	
352	160	160	pl. cement	8.00	
353	160	160	pl. cement	8.00	
354	160	160	pl. cement	8.00	
355	160	160	pl. cement	8.00	
356	160	160	pl. cement	8.00	
357	160	160	pl. cement	8.00	
358	160	160	pl. cement	8.00	
359	160	160	pl. cement	8.00	
360	160	160	pl. cement	8.00	
361	160	160	pl. cement	8.00	
362	160	160	pl. cement	8.00	
363	160	160	pl. cement	8.00	
364	160	160	pl. cement	8.00	
365	160	160	pl. cement	8.00	
366	160	160	pl. cement	8.00	
367	160	160	pl. cement	8.00	
368	160	160	pl. cement	8.00	
369	160	160	pl. cement	8.00	
370	160	160	pl. cement	8.00	
371	160	160	pl. cement	8.00	
372	160	160	pl. cement	8.00	
373	160	160	pl. cement	8.00	
374	160	160	pl. cement	8.00	
375	160	160	pl. cement	8.00	
376	160	160	pl. cement	8.00	
377	160	160	pl. cement	8.00	
378	160	160	pl. cement	8.00	
379	160	160	pl. cement	8.00	
380	160	160	pl. cement	8.00	
381	160	160	pl. cement	8.00	
382	160	160	pl. cement	8.00	
383	160	160	pl. cement	8.00	
384	160	160	pl. cement	8.00	
385	160	160	pl. cement	8.00	
386	160	160	pl. cement	8.00	
387	160	160	pl. cement	8.00	
388	160	160	pl. cement	8.00	
389	160	160	pl. cement	8.00	
390	160	160	pl. cement	8.00	
391	160	160	pl. cement	8.00	
392	160	160	pl. cement	8.00	
393	160	160	pl. cement	8.00	
394	160	160	pl. cement	8.00	
395	160	160	pl. cement	8.00	
396	160	160	pl. cement	8.00	
397	160	160	pl. cement	8.00	
398	160	160	pl. cement	8.00	
399	160	160	pl. cement	8.00	
400	160	160	pl. cement	8.00	
401	160	160	pl. cement	8.00	
402	160	160	pl. cement	8.00	
403	160	160	pl. cement	8.00	
404	160	160	pl. cement	8.00	
405	160	160	pl. cement	8.00	
406	160	160	pl. cement	8.00	
407	160	160	pl. cement	8.00	
408	160	160	pl. cement	8.00	
409	160	160	pl. cement	8.00	
410	160	160	pl. cement	8.00	
411	160	160	pl. cement	8.00	
412	160	160	pl. cement	8.00	
413	160	160	pl. cement	8.00	
414	160	160	pl. cement	8.00	
415	160	160	pl. cement	8.00	
416	160	160	pl. cement	8.00	
417	160	160	pl. cement	8.00	
418	160	160	pl. cement	8.00	
419	160	160	pl. cement	8.00	
420	160	160	pl. cement	8.00	
421	160	160	pl. cement	8.00	
422	160	160	pl. cement	8.00	
423	160	160	pl. cement	8.00	
424	160	160	pl. cement	8.00	
425	160	160	pl. cement	8.00	
426	160	160	pl. cement	8.00	
427	160	160	pl. cement	8.00	
428	160	160	pl. cement	8.00	
429	160	160	pl. cement	8.00	
430	160	160	pl. cement	8.00	
431	160	160	pl. cement	8.00	
432	160	160	pl. cement	8.00	
433	160	160	pl. cement	8.00	
434	160	160	pl. cement	8.00	
435	160	160	pl. cement	8.00	
436	160	160	pl. cement	8.00	
437	160	160	pl. cement	8.00	
438	160	160	pl. cement	8.00	
439	160	160	pl. cement	8.00	
440	160	160	pl. cement	8.00	
441	160	160	pl. cement	8.00	
442	160	160	pl. cement	8.00	
443	160	160	pl. cement	8.00	
444	160	160	pl. cement	8.00	
445	160	160	pl. cement	8.00	
446	160	160	pl. cement	8.00	
447	160	160	pl. cement	8.00	
448	160	160	pl. cement	8.00	
449	160	160	pl. cement	8.00	
450	160	160	pl. cement	8.00	
451	160	160	pl. cement	8.00	
452	160	160	pl. cement	8.00	
453	160	160	pl. cement	8.00	
454	160	160</			

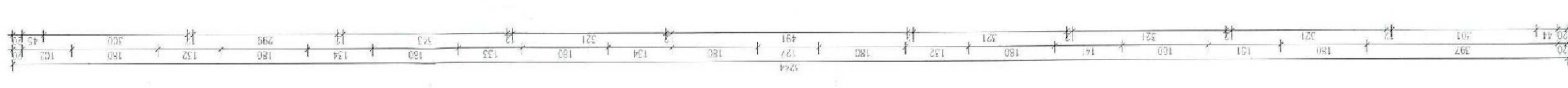
Uzgodniono na podstawie art. 3 ustawy
z dnia 14 marca 1985r. o Państwowej Inspekcji
Sanitarnej pod względem wymagań higienicznych
i zdrowotnych basenów/zestawów z zastrzeżeniem

Anna Kieffl

my:inc Korywae Martin
77-100 BAYVIEW, apt. 600, Luthi to M. most: w: apt. 66
NIP 642-16-58-750; B: 0000 22103134
e-mail: bayviewm-250@et.ou
444. 6000-408 510-1375-550

projektant: mgr inż. MARCIN KORDANASZ ul. Włocławek 10, 85-001 Włocławek tel. 71 73 43 43 43, 71 73 43 43 46 e-mail: m.kordasz@wp.pl	inwestor: STOW. PRAWA PRZYRODOZIELCO SP. Z O.O. ul. Włocławek 10, 85-001 Włocławek tel. 71 73 43 43 43, 71 73 43 43 46 e-mail: biuro@przyp.pl	zadanie: BUDOWA ZŁ. KONTAKTOWA DŁUG. 2,0 KM, SZEROK. 30 M DŁUG. 2,0 KM, SZEROK. 30 M DŁUG. 2,0 KM, SZEROK. 30 M	tytuł projektu: BUDOWA PRZEBUDOWA BUDYNKU ZAKŁADU OPIEKUNICZEGO LEŻĄCEGO RZUT PARTERU	skala: 1:1000	data: 18.09.2024	nr rysa: 03	nr projektu: newscg... ..
projektant: mgr inż. MARCIN KORDANASZ ul. Włocławek 10, 85-001 Włocławek tel. 71 73 43 43 43, 71 73 43 43 46 e-mail: m.kordasz@wp.pl	inwestor: STOW. PRAWA PRZYRODOZIELCO SP. Z O.O. ul. Włocławek 10, 85-001 Włocławek tel. 71 73 43 43 43, 71 73 43 43 46 e-mail: biuro@przyp.pl	zadanie: BUDOWA ZŁ. KONTAKTOWA DŁUG. 2,0 KM, SZEROK. 30 M DŁUG. 2,0 KM, SZEROK. 30 M DŁUG. 2,0 KM, SZEROK. 30 M	tytuł projektu: BUDOWA PRZEBUDOWA BUDYNKU ZAKŁADU OPIEKUNICZEGO LEŻĄCEGO RZUT PARTERU	skala: 1:1000	data: 18.09.2024	nr rysa: 03	nr projektu: newscg... ..

1. hp-WYSOKOŚĆ PARAPETÓW MIERZONA DO POZIOMU POSADZKI
2. hb-WYSOKOŚĆ BELEK MIERZONA DO POZIOMU POSADZKI



ZESTAWIENIE POWIERZCHNI UŻYTKOWEJ									
ZADANIE 10: Podsumowanie i wnioski / ZŁI PIĘTNO									
Sala									
Nr	Opis	Wzrost	Wzrost	Wzrost	Wzrost	Wzrost	Wzrost	Wzrost	Wzrost
1	1.1	1.2	1.3	1.4	1.5	1.6	1.7	1.8	1.9
2	2.1	2.2	2.3	2.4	2.5	2.6	2.7	2.8	2.9
3	3.1	3.2	3.3	3.4	3.5	3.6	3.7	3.8	3.9
4	4.1	4.2	4.3	4.4	4.5	4.6	4.7	4.8	4.9
5	5.1	5.2	5.3	5.4	5.5	5.6	5.7	5.8	5.9
6	6.1	6.2	6.3	6.4	6.5	6.6	6.7	6.8	6.9
7	7.1	7.2	7.3	7.4	7.5	7.6	7.7	7.8	7.9
8	8.1	8.2	8.3	8.4	8.5	8.6	8.7	8.8	8.9
9	9.1	9.2	9.3	9.4	9.5	9.6	9.7	9.8	9.9
10	10.1	10.2	10.3	10.4	10.5	10.6	10.7	10.8	10.9
11	11.1	11.2	11.3	11.4	11.5	11.6	11.7	11.8	11.9
12	12.1	12.2	12.3	12.4	12.5	12.6	12.7	12.8	12.9
13	13.1	13.2	13.3	13.4	13.5	13.6	13.7	13.8	13.9
14	14.1	14.2	14.3	14.4	14.5	14.6	14.7	14.8	14.9
15	15.1	15.2	15.3	15.4	15.5	15.6	15.7	15.8	15.9
16	16.1	16.2	16.3	16.4	16.5	16.6	16.7	16.8	16.9
17	17.1	17.2	17.3	17.4	17.5	17.6	17.7	17.8	17.9
18	18.1	18.2	18.3	18.4	18.5	18.6	18.7	18.8	18.9
19	19.1	19.2	19.3	19.4	19.5	19.6	19.7	19.8	19.9
20	20.1	20.2	20.3	20.4	20.5	20.6	20.7	20.8	20.9
21	21.1	21.2	21.3	21.4	21.5	21.6	21.7	21.8	21.9
22	22.1	22.2	22.3	22.4	22.5	22.6	22.7	22.8	22.9
23	23.1	23.2	23.3	23.4	23.5	23.6	23.7	23.8	23.9
24	24.1	24.2	24.3	24.4	24.5	24.6	24.7	24.8	24.9
25	25.1	25.2	25.3	25.4	25.5	25.6	25.7	25.8	25.9
26	26.1	26.2	26.3	26.4	26.5	26.6	26.7	26.8	26.9
27	27.1	27.2	27.3	27.4	27.5	27.6	27.7	27.8	27.9
28	28.1	28.2	28.3	28.4	28.5	28.6	28.7	28.8	28.9
29	29.1	29.2	29.3	29.4	29.5	29.6	29.7	29.8	29.9
30	30.1	30.2	30.3	30.4	30.5	30.6	30.7	30.8	30.9
31	31.1	31.2	31.3	31.4	31.5	31.6	31.7	31.8	31.9
32	32.1	32.2	32.3	32.4	32.5	32.6	32.7	32.8	32.9
33	33.1	33.2	33.3	33.4	33.5	33.6	33.7	33.8	33.9
34	34.1	34.2	34.3	34.4	34.5	34.6	34.7	34.8	34.9
35	35.1	35.2	35.3	35.4	35.5	35.6	35.7	35.8	35.9
36	36.1	36.2	36.3	36.4	36.5	36.6	36.7	36.8	36.9
37	37.1	37.2	37.3	37.4	37.5	37.6	37.7	37.8	37.9
38	38.1	38.2	38.3	38.4	38.5	38.6	38.7	38.8	38.9
39	39.1	39.2	39.3	39.4	39.5	39.6	39.7	39.8	39.9
40	40.1	40.2	40.3	40.4	40.5	40.6	40.7	40.8	40.9
41	41.1	41.2	41.3	41.4	41.5	41.6	41.7	41.8	41.9
42	42.1	42.2	42.3	42.4	42.5	42.6	42.7	42.8	42.9
43	43.1	43.2	43.3	43.4	43.5	43.6	43.7	43.8	43.9
44	44.1	44.2	44.3	44.4	44.5	44.6	44.7	44.8	44.9
45	45.1	45.2	45.3	45.4	45.5	45.6	45.7	45.8	45.9
46	46.1	46.2	46.3	46.4	46.5	46.6	46.7	46.8	46.9
47	47.1	47.2	47.3	47.4	47.5	47.6	47.7	47.8	47.9
48	48.1	48.2	48.3	48.4	48.5	48.6	48.7	48.8	48.9
49	49.1	49.2	49.3	49.4	49.5	49.6	49.7	49.8	49.9
50	50.1	50.2	50.3	50.4	50.5	50.6	50.7	50.8	50.9
51	51.1	51.2	51.3	51.4	51.5	51.6	51.7	51.8	51.9
52	52.1	52.2	52.3	52.4	52.5	52.6	52.7	52.8	52.9
53	53.1	53.2	53.3	53.4	53.5	53.6	53.7	53.8	53.9
54	54.1	54.2	54.3	54.4	54.5	54.6	54.7	54.8	54.9
55	55.1	55.2	55.3	55.4	55.5	55.6	55.7	55.8	55.9
56	56.1	56.2	56.3	56.4	56.5	56.6	56.7	56.8	56.9
57	57.1	57.2	57.3	57.4	57.5	57.6	57.7	57.8	57.9
58	58.1	58.2	58.3	58.4	58.5	58.6	58.7	58.8	58.9
59	59.1	59.2	59.3	59.4	59.5	59.6	59.7	59.8	59.9
60	60.1	60.2	60.3	60.4	60.5	60.6	60.7	60.8	60.9
61	61.1	61.2	61.3	61.4	61.5	61.6	61.7	61.8	61.9
62	62.1	62.2	62.3	62.4	62.5	62.6	62.7	62.8	62.9
63	63.1	63.2	63.3	63.4	63.5	63.6	63.7	63.8	63.9
64	64.1	64.2	64.3	64.4	64.5	64.6	64.7	64.8	64.9
65	65.1	65.2	65.3	65.4	65.5	65.6	65.7	65.8	65.9
66	66.1	66.2	66.3	66.4	66.5	66.6	66.7	66.8	66.9
67	67.1	67.2	67.3	67.4	67.5	67.6	67.7	67.8	67.9
68	68.1	68.2	68.3	68.4	68.5	68.6	68.7	68.8	68.9
69	69.1	69.2	69.3	69.4	69.5	69.6	69.7	69.8	69.9
70	70.1	70.2	70.3	70.4	70.5	70.6	70.7	70.8	70.9
71	71.1	71.2	71.3	71.4	71.5	71.6	71.7	71.8	71.9
72	72.1	72.2	72.3	72.4	72.5	72.6	72.7	72.8	72.9
73	73.1	73.2	73.3	73.4	73.5	73.6	73.7	73.8	73.9
74	74.1	74.2	74.3	74.4	74.5	74.6	74.7	74.8	74.9
75	75.1	75.2	75.3	75.4	75.5	75.6	75.7	75.8	75.9
76	76.1	76.2	76.3	76.4	76.5	76.6	76.7	76.8	76.9
77	77.1	77.2	77.3	77.4	77.5	77.6	77.7	77.8	77.9
78	78.1	78.2	78.3	78.4	78.5	78.6	78.7	78.8	78.9
79	79.1	79.2	79.3	79.4	79.5	79.6	79.7	79.8	79.9
80	80.1	80.2	80.3	80.4	80.5	80.6	80.7	80.8	80.9
81	81.1	81.2	81.3	81.4	81.5	81.6	81.7	81.8	81.9
82	82.1	82.2	82.3	82.4	82.5	82.6	82.7	82.8	82.9
83	83.1	83.2	83.3	83.4	83.5	83.6	83.7	83.8	83.9
84	84.1	84.2	84.3	84.4	84.5	84.6	84.7	84.8	84.9
85	85.1	85.2	85.3	85.4	85.5	85.6	85.7	85.8	85.9
86	86.1	86.2	86.3	86.4	86.5	86.6	86.7	86.8	86.9
87	87.1	87.2	87.3	87.4	87.5	87.6	87.7	87.8	87.9
88	88.1	88.2	88.3	88.4	88.5	88.6	88.7	88.8	88.9
89	89.1	89.2	89.3	89.4	89.5	89.6	89.7	89.8	89.9
90	90.1	90.2	90.3	90.4	90.5	90.6	90.7	90.8	90.9
91	91.1	91.2	91.3	91.4	91.5	91.6	91.7	91.8	91.9
92	92.1	92.2	92.3	92.4	92.5	92.6	92.7	92.8	92.9
93	93.1	93.2	93.3	93.4	93.5	93.6	93.7	93.8	93.9
94	94.1	94.2	94.3	94.4	94.5	94.6	94.7	94.8	94.9
95	95.1	95.2	95.3	95.4	95.5	95.6	95.7	95.8	95.9
96	96.1	96.2	96.3	96.4	96.5	96.6	96.7	96.8	96.9
97	97.1	97.2	97.3	97.4	97.5	97.6	97.7	97.8	97.9
98	98.1	98.2	98.3	98.4	98.5	98.6	98.7	98.8	98.9
99	99.1	99.2	99.3	99.4	99.5	99.6	99.7	99.8	99.9
100	100.1	100.2	100.3	100.4	100.5	100.6	100.7	100.8	100.9
Opis:									
989,96m2									

**Państwowy Powiatowy
Inspektor Sanitarny**
w Bytowie

ul. Gen. Władysława Sikorskiego 27
77-100 Bytów

Uzgodniono na podstawie art. 3 ustawy
z dnia 14 marca 1985 r. o Państwowym Inspektoracie
Sanitarnym pod względem wymaganej liczebności
i zawodowych kwalifikacji
z zastrzeżeniem

zgodnie z: 201.904.14.8.2024.15

Nr 25.05.2024r.
z dnia

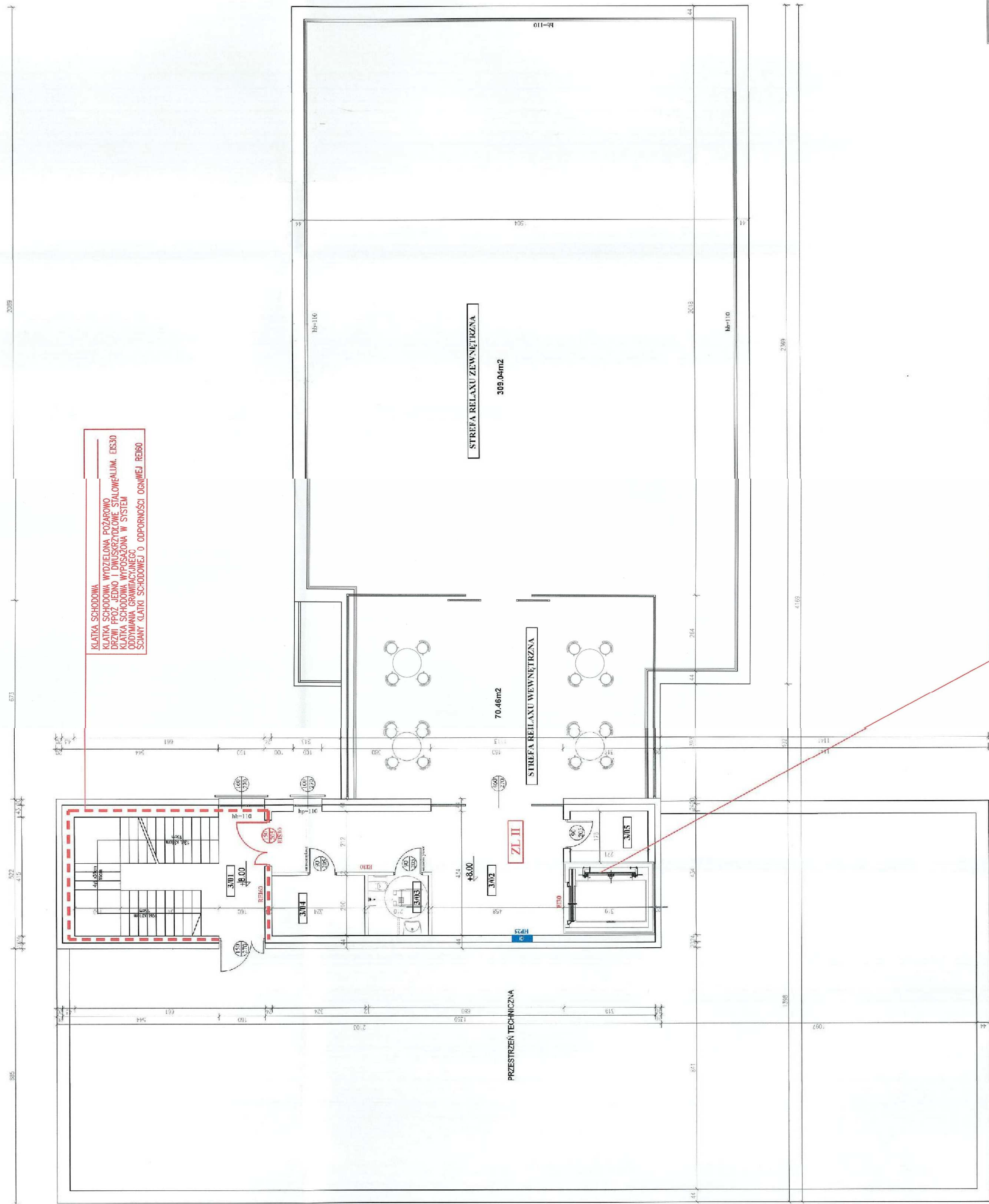
Państwowy Powiatowy
Inspektor Sanitarny
w Rytwiu

[illegible]

UWAGI:

1. hp-WYSOKOŚĆ PARAPETÓW MIERZONA DO POZIOMU POSADZKI
2. hb-WYSOKOŚĆ BELEK MIERZONA DO POZIOMU POSADZKI

RZUT II PIĘTRA
skala 1:100



UWAGI:

1. hp-WYSOKOŚĆ PARAPETÓW MIERZONA DO POZIOMU POSADZKI
2. hb-WYSOKOŚĆ BELEK MIERZONA DO POZIOMU POSADZKI

WINDA
SZYB WINDY WYDZIELONY POŻAROWO
DRZWI PPOŻ JEDNO STALOWE/ALUM.
WINDA WYPOSAŻONA W SYSTEM
ODDYMNIANIA GRAWITACYJNEGO
SCIANY SZYBII WINDY O ODPOORNOCI
OGNIOWEJ REI60

Zestawienie Pociągów			
Stacja			
Wzr.	Opis pociągu	Przebieg	Pow. użytk. (m ²)
1	Wzr.	Przebieg	10000
2	Wzr.	Przebieg	10000
3	Wzr.	Przebieg	10000
4	Wzr.	Przebieg	10000
5	Wzr.	Przebieg	10000
6	Wzr.	Przebieg	10000
7	Wzr.	Przebieg	10000
8	Wzr.	Przebieg	10000
9	Wzr.	Przebieg	10000
10	Wzr.	Przebieg	10000
11	Wzr.	Przebieg	10000
12	Wzr.	Przebieg	10000
13	Wzr.	Przebieg	10000
14	Wzr.	Przebieg	10000
15	Wzr.	Przebieg	10000
16	Wzr.	Przebieg	10000
17	Wzr.	Przebieg	10000
18	Wzr.	Przebieg	10000
19	Wzr.	Przebieg	10000
20	Wzr.	Przebieg	10000
21	Wzr.	Przebieg	10000
22	Wzr.	Przebieg	10000
23	Wzr.	Przebieg	10000
24	Wzr.	Przebieg	10000
25	Wzr.	Przebieg	10000
26	Wzr.	Przebieg	10000
27	Wzr.	Przebieg	10000
28	Wzr.	Przebieg	10000
29	Wzr.	Przebieg	10000
30	Wzr.	Przebieg	10000
31	Wzr.	Przebieg	10000
32	Wzr.	Przebieg	10000
33	Wzr.	Przebieg	10000
34	Wzr.	Przebieg	10000
35	Wzr.	Przebieg	10000
36	Wzr.	Przebieg	10000
37	Wzr.	Przebieg	10000
38	Wzr.	Przebieg	10000
39	Wzr.	Przebieg	10000
40	Wzr.	Przebieg	10000
41	Wzr.	Przebieg	10000
42	Wzr.	Przebieg	10000
43	Wzr.	Przebieg	10000
44	Wzr.	Przebieg	10000
45	Wzr.	Przebieg	10000
46	Wzr.	Przebieg	10000
47	Wzr.	Przebieg	10000
48	Wzr.	Przebieg	10000
49	Wzr.	Przebieg	10000
50	Wzr.	Przebieg	10000
51	Wzr.	Przebieg	10000
52	Wzr.	Przebieg	10000
53	Wzr.	Przebieg	10000
54	Wzr.	Przebieg	10000
55	Wzr.	Przebieg	10000
56	Wzr.	Przebieg	10000
57	Wzr.	Przebieg	10000
58	Wzr.	Przebieg	10000
59	Wzr.	Przebieg	10000
60	Wzr.	Przebieg	10000
61	Wzr.	Przebieg	10000
62	Wzr.	Przebieg	10000
63	Wzr.	Przebieg	10000
64	Wzr.	Przebieg	10000
65	Wzr.	Przebieg	10000
66	Wzr.	Przebieg	10000
67	Wzr.	Przebieg	10000
68	Wzr.	Przebieg	10000
69	Wzr.	Przebieg	10000
70	Wzr.	Przebieg	10000
71	Wzr.	Przebieg	10000
72	Wzr.	Przebieg	10000
73	Wzr.	Przebieg	10000
74	Wzr.	Przebieg	10000
75	Wzr.	Przebieg	10000
76	Wzr.	Przebieg	10000
77	Wzr.	Przebieg	10000
78	Wzr.	Przebieg	10000
79	Wzr.	Przebieg	10000
80	Wzr.	Przebieg	10000
81	Wzr.	Przebieg	10000
82	Wzr.	Przebieg	10000
83	Wzr.	Przebieg	10000
84	Wzr.	Przebieg	10000
85	Wzr.	Przebieg	10000
86	Wzr.	Przebieg	10000
87	Wzr.	Przebieg	10000
88	Wzr.	Przebieg	10000
89	Wzr.	Przebieg	10000
90	Wzr.	Przebieg	10000
91	Wzr.	Przebieg	10000
92	Wzr.	Przebieg	10000
93	Wzr.	Przebieg	10000
94	Wzr.	Przebieg	10000
95	Wzr.	Przebieg	10000
96	Wzr.	Przebieg	10000
97	Wzr.	Przebieg	10000
98	Wzr.	Przebieg	10000
99	Wzr.	Przebieg	10000
100	Wzr.	Przebieg	10000

**Państwowy Powiatowy
Inspektor Sanitarny**
w Bydowie
ul. Gen. Władysława Sikorskiego 27
77-100 Bydów

uzgodniono na podstawie art. 3 ustawy z dnia 14 marca 1989 r. Państwowej Inspekcji Sanitarnej pod względem wymagań higienicznych zdrowotnych bez zastrzeżeń/z zastrzeżeniem uzgodnienie z SP. JINIA
nr 210 901 K 48 2024.15
z dnia 25.09.2024r.

Państwowy Powiatowy
Inspektor Sanitarny
w Bytowie

[illegible]